

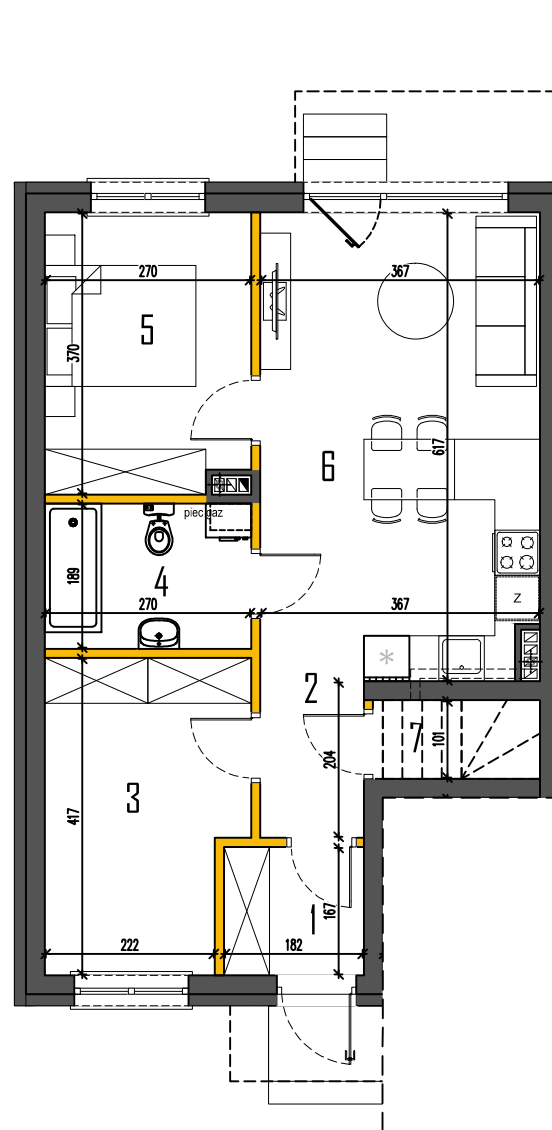
# RADZYMIN, UL. MIESZKA I

**BUDYNEK 10**

**LOK.1**

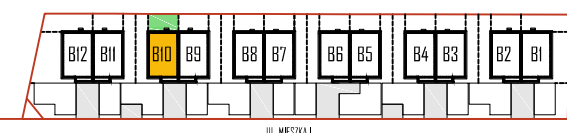
POWIERZCHNIA UŻYTKOWA 54,56m<sup>2</sup>

PARTER .....	54,56
1. PRZEDSIONEK .....	3,04
2. HOL .....	2,77
3. GARDEROBA .....	10,38
4. ŁAZIENKA .....	5,10
5. POKÓJ .....	9,79
6. SALON + ANEKS K. ....	22,40
7. SCHOWEK .....	1,08



RZUT PARTERU

## LOKALIZACJA



Powierzchnie podano z uwzględnieniem tynków wg normy PN-ISO 9836. Niniejsza karta katalogowa powstała na podstawie projektu budowlanego. Służy ona wskazaniu lokalizacji budynku i pomieszczeń w budynku. Prezentowany budynek nie stanowi wiernego odwzorowania realnego produktu. Wyposażenie budynku nie jest objęte ofertą. Na rysunku przedstawiono przykładowe umeblowanie.

**SPSPROJEKT.com**