

RADZYMIN, UL. MIESZKA I

BUDYNEK 11

LOK.2

POWIERZCHNIA UŻYTKOWA 63,73m²

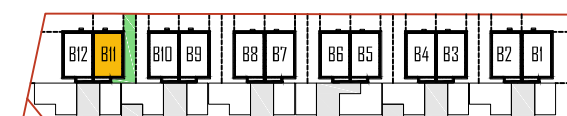
PARTER2,64
1. PRZEDSIÓNEK2,64

PIĘTRO61,09
2. HOL1,95
3. POM. GOSP.10,85
4. GARDEROBA11,25
5. ŁAZIENKA5,10
6. POKÓJ9,67
7. SALON + ANEKS K.22,27

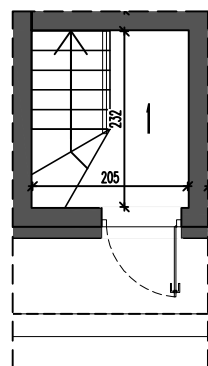
8. BALKON2,40*
9. SCHODY4,42*

(...)* - POWIERZCHNIE NIE WLICZONE DO POWIERZCHNI UŻYTKOWEJ

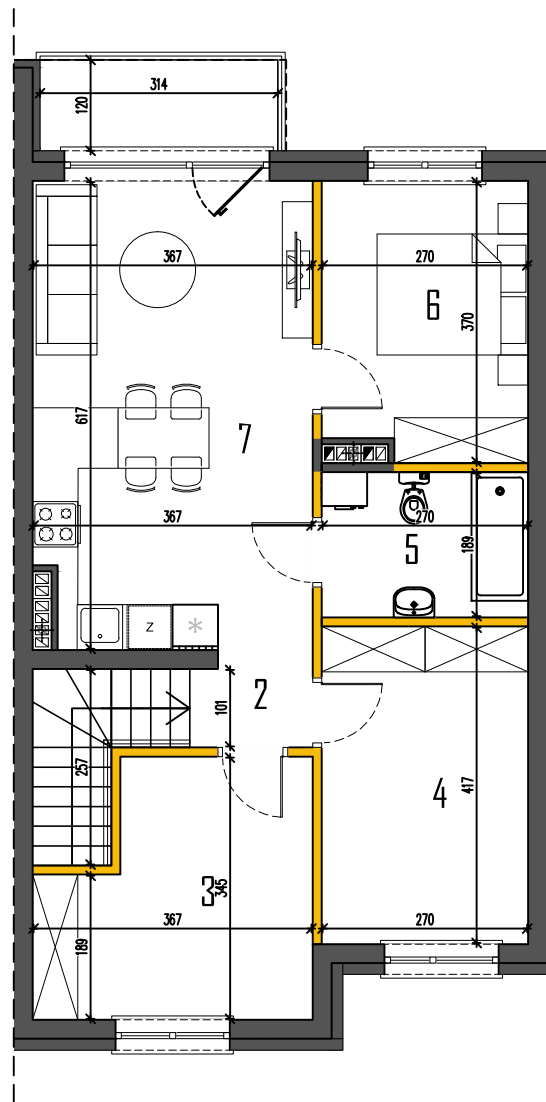
LOKALIZACJA



UL. MIESZKA I



RZUT PARTERU



RZUT PIĘTRA