

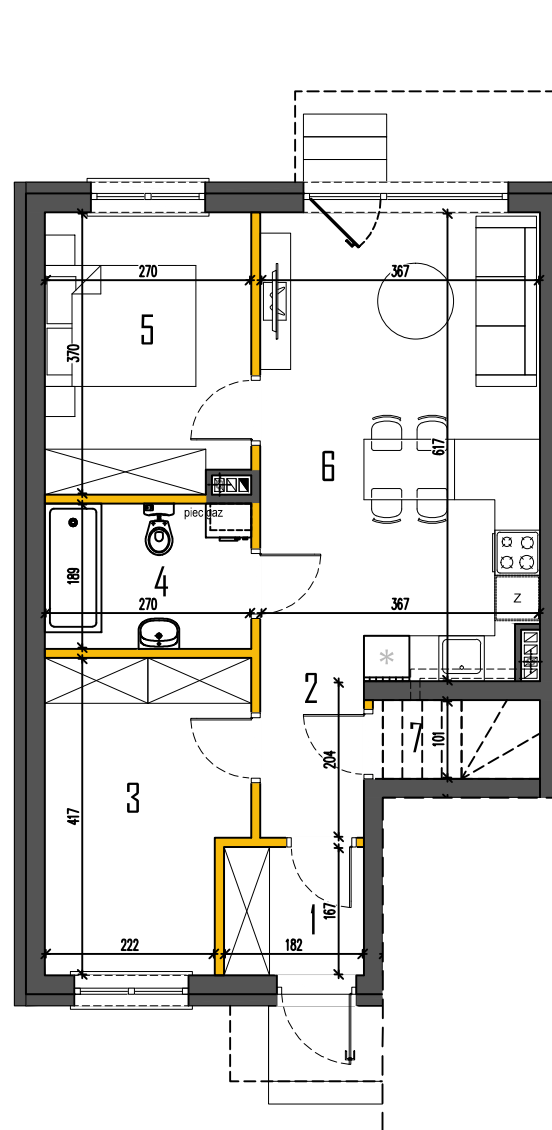
RADZYMIN, UL. MIESZKA I

BUDYNEK 12

LOK.1

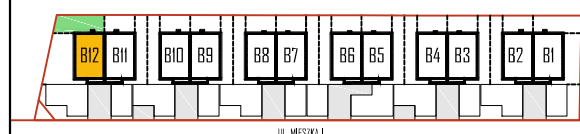
POWIERZCHNIA UŻYTKOWA 54,56m²

PARTER	54,56
1. PRZEDSIONEK	3,04
2. HOL	2,77
3. GARDEROBA	10,38
4. ŁAZIENKA	5,10
5. POKÓJ	9,79
6. SALON + ANEKS K.	22,40
7. SCHOWEK	1,08



RZUT PARTERU

LOKALIZACJA



Powierzchnie podano z uwzględnieniem tynków wg normy PN-ISO 9836. Niniejsza karta katalogowa powstała na podstawie projektu budowlanego. Służy ona wskazaniu lokalizacji budynku i pomieszczeń w budynku. Prezentowany budynek nie stanowi wiernego odwzorowania realnego produktu. Wyposażenie budynku nie jest objęte ofertą. Na rysunku przedstawiono przykładowe umeblowanie.

SPSPROJEKT.com