

RADZYMIN, UL. MIESZKA I

BUDYNEK 12

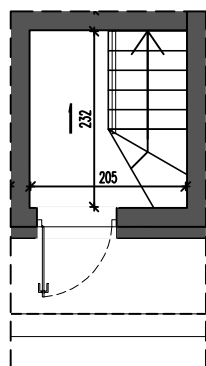
LOK.2

POWIERZCHNIA UŻYTKOWA 63,73m²

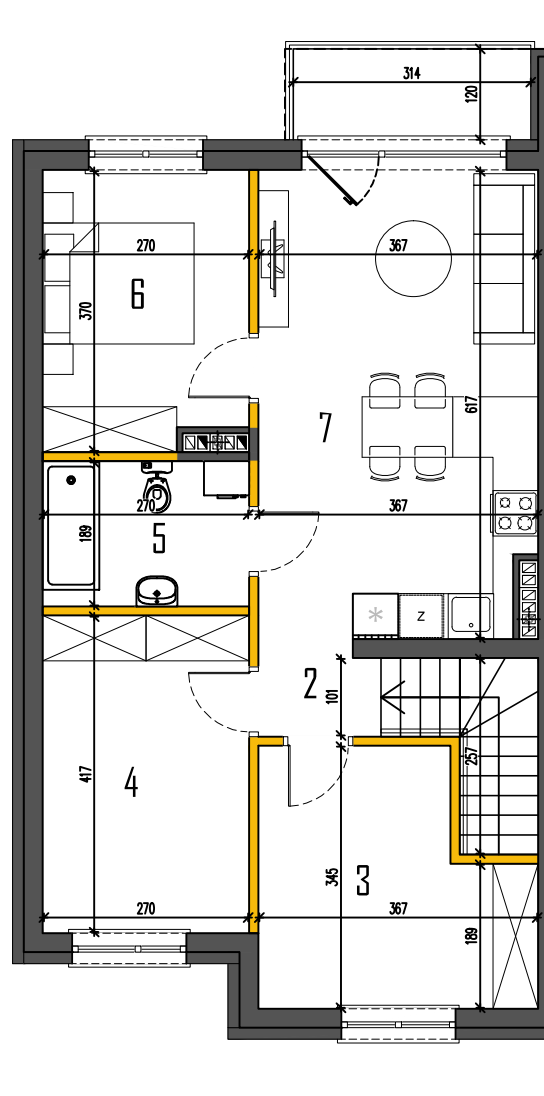
PARTER2,64
1. PRZEDSIÓNEK2,64

PIĘTRO61,09
2. HOL1,95
3. POM. GOSP.10,85
4. GARDEROBA11,25
5. ŁAZIENKA5,10
6. POKÓJ9,67
7. SALON + ANEKS K.22,27

8. BALKON2,40*
9. SCHODY4,42*
 (...) * - POWIERZCHNIE NIE WLICZONE DO POWIERZCHNI UŻYTKOWEJ

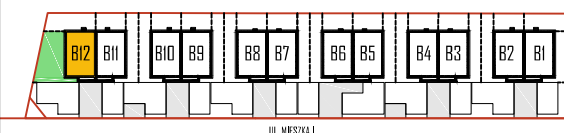


RZUT PARTERU



RZUT PIĘTRA

LOKALIZACJA



Powierzchnie podano z uwzględnieniem tynków wg normy PN-ISO 9836. Niniejsza karta katalogowa powstała na podstawie projektu budowlanego. Służy ona wskazaniu lokalizacji budynku i pomieszczeń w budynku. Prezentowany budynek nie stanowi wiernego odwzorowania realnego produktu. Wyposażenie budynku nie jest objęte ofertą. Na rysunku przedstawiono przykładowe umeblowanie.

SPSPROJEKT.com