

# RADZYMIN, UL. MIESZKA I

**BUDYNEK 9**

**LOK.2**

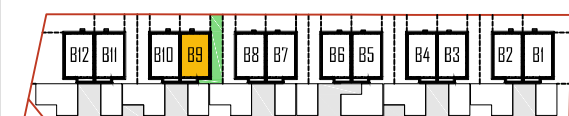
POWIERZCHNIA UŻYTKOWA 63,73m<sup>2</sup>

PARTER .....2,64  
1. PRZEDSIÓNEK .....2,64

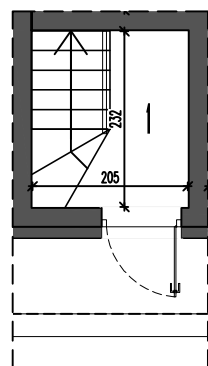
PIĘTRO .....61,09  
2. HOL .....1,95  
3. POM. GOSP. ....10,85  
4. GARDEROBA .....11,25  
5. ŁAZIENKA .....5,10  
6. POKÓJ .....9,67  
7. SALON + ANEKS K. ....22,27

8. BALKON .....2,40\*  
9. SCHODY .....4,42\*  
(...)\* - POWIERZCHNIE NIE WLICZONE DO POWIERZCHNI UŻYTKOWEJ

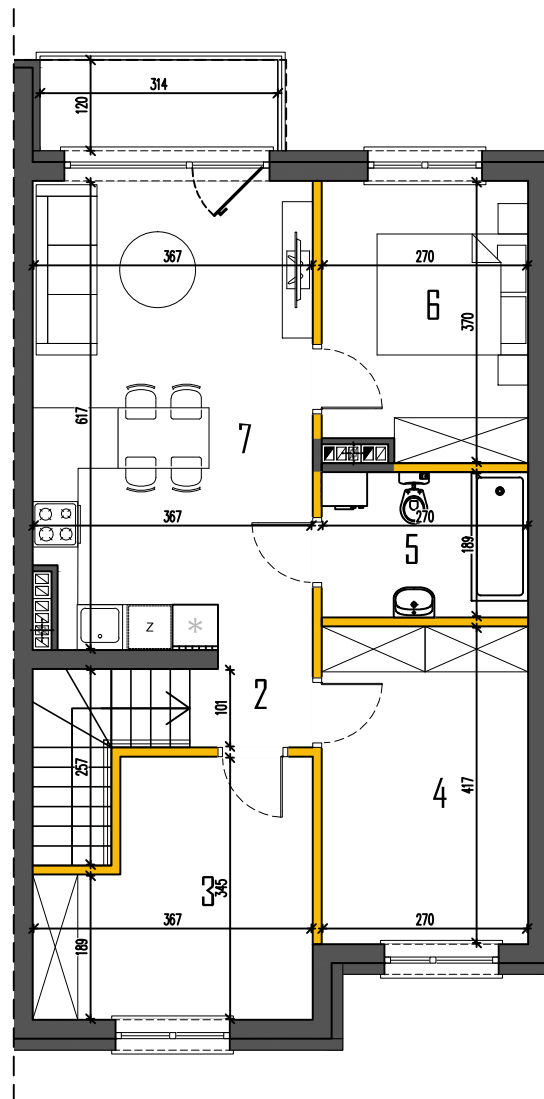
LOKALIZACJA



UL. MIESZKA I



RZUT PARTERU



RZUT PIĘTRA